



Škoda Superb

Cenník (platný od 10.12. do 31.12.2024 s DPH 20%)

Superb Liftback

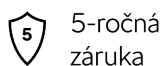
| Motor | Palivo | Prevodovka | Pohon | Selection | Top Selection | L&K | Sportline |
|----------------------------------|--------|------------|--------|-----------|---------------|--------|-----------|
| 1.5 TSI ACT 110 kW (150 k) e-TEC | Benzín | 7° AP DSG | predný | 40 710 | 43 550 | 48 060 | 47 130 |
| 2.0 TSI 150 kW (204 k) | Benzín | 7° AP DSG | predný | 43 810 | 46 650 | 51 160 | 50 130 |
| 2.0 TSI 195 kW (265 k) | Benzín | 7° AP DSG | 4x4 | 48 360 | 51 200 | 55 710 | 54 780 |
| 2.0 TDI SCR EVO 110 kW (150 k) | Nafta | 7° AP DSG | predný | 44 110 | 46 950 | 51 460 | 50 530 |
| 2.0 TDI SCR EVO 142 kW (193 k) | Nafta | 7° AP DSG | 4x4 | 48 710 | 51 550 | 56 060 | 55 130 |

Superb Combi

| Motor | Palivo | Prevodovka | Pohon | Selection | Top Selection | L&K | Sportline |
|----------------------------------|-------------------|------------|--------|-----------|---------------|--------|-----------|
| 1.5 TSI ACT 110 kW (150 k) e-TEC | Benzín | 7° AP DSG | predný | 42 230 | 45 130 | 49 580 | 48 180 |
| 2.0 TSI 150 kW (204 k) | Benzín | 7° AP DSG | predný | 45 330 | 48 230 | 52 680 | 51 650 |
| 2.0 TSI 195 kW (265 k) | Benzín | 7° AP DSG | 4x4 | 49 880 | 52 780 | 57 230 | 55 830 |
| 1.5 TSI 150 kW (204 k) PHEV | Benzín, elektrina | 6° AP DSG | predný | 47 660 | 50 560 | 54 940 | 53 450 |
| 2.0 TDI SCR EVO 110 kW (150 k) | Nafta | 7° AP DSG | predný | 45 630 | 48 530 | 52 980 | 51 580 |
| 2.0 TDI SCR EVO 142 kW (193 k) | Nafta | 7° AP DSG | 4x4 | 50 230 | 53 130 | 57 580 | 56 180 |

Jesenný cenový bonus 3 200 € *

* Jesenný cenový bonus je platný do 31.12.2024. Bližšie informácie o uplatnení a podmienkach akcie získate u participujúcich dilerov Škoda.



5-ročná záruka



5-ročný servis



Najbližšie k vám



Doživotná garancia mobility



Výhodné financovanie

Systemový výkon hybridnej sústavy je kombináciou 110 kW spaľovacieho motora a 85 kW elektromotora. V osvedčení o evidencii bude uvedený výkon motora 110 kW a táto hodnota slúži na všetky administratívne účely.



Prečo práve Superb?



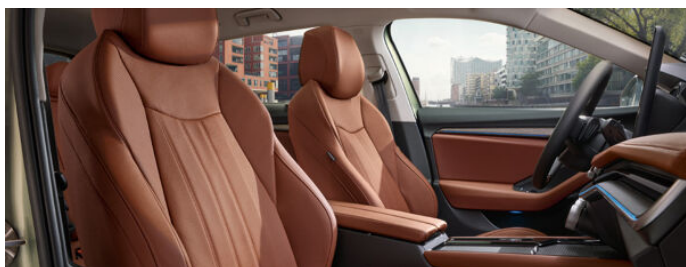
Prvotriedny svetelný výkon

Matrix-LED predné svetlomety druhej generácie poskytujú lepšiu svietivosť, prisvecovanie do zákrut alebo automatické selektívne tmenie jednotlivých segmentov tak, aby neprišlo k osvecovaniu ostatných účastníkov premávky pri zapnutých diaľkových svetlách.



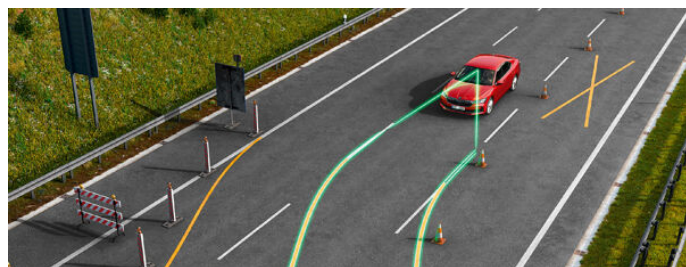
Ovládanie na dosah

Vďaka novým multifunkčným ovládačom (Smart Dials) s integrovanými displejmi budete mať tie najdôležitejšie funkcie kedykoľvek po ruke.



Pohodlie a priestor

Top ergonomické predné sedadlá s ventiláciou a masážnou funkciou, trojzónová klimatizácia, ambientné osvetlenie... To všetko vo výnimočne priestranom interieri, ktorý od modelu Superb očakávate.



Pomocníci pri šoférovaní

Vďaka asistovanej jazde pre nový Superb bude cestovanie maximálne pohodlné, jednoduché a bezpečné. Či ide o udržiavanie sa v jazdnom pruhu, čítanie dopravných značiek alebo kontrolovanie mŕtveho uhla.

Vyberte si svoj interiér



Lounge



Suite v čiernej farbe



Suite vo farbe Cognac



Suite Sportline

Nová Škoda Superb iV

Plug-in hybrid
pre rodených lídrov



Čisto elektrický dojazd
viac ako 100 km
v režime WLTP



Dvojnásobná kapacita
batérie v porovnaní
s predchádzajúcou generáciou



Nabíjanie DC
z 10 % na 80 %
už za 25 min.

Základná výbava

Selection

Interiér Loft - potah sedadiel sivá látka

Disky Mintaka z ľahkej zliatiny 7,5J x 17" - strieborné (pneu 215/55 R17)

RKA+ - systém kontroly tlaku v pneumatikách

ESC vrátane ABS, EBD, MSR, ASR, EDL, HBA, DSR, RBS, ESBS, MCB, TSA, XDS+

Airbag vodiča a spolujazdca (airbag spolujazdca s deaktiváciou), kolenný airbag vodiča

Hlavové a bočné airbagy vpredu, centrálny airbag vpredu

Front Assist - výstraha pred kolíziou a podpora núdzového brzdenia (vrátane Predictive Pedestrian and Cyclist Protection a Collision Avoidance Assist)

Lane Assist - asistent kontroly jazdy v jazdnom pruhu

Side Assist - asistent zmeny jazdného pruhu (vrátane Rear Traffic Alert - asistent vyparkovania a Exit Warning - varovanie pri vystupovaní z vozidla

Driver Alert - systém rozpoznania únavy

Turn Assist - asistent pri odbočovaní

Crossroad Assist - asistent pri prejazde križovatky

Tempomat, Intelligent Speed Assist (ISA) - obmedzovač rýchlosti

Traffic Sign Recognition - rozpoznanie dopravných značiek

Isofix - 2 x príprava na uchytenie detských sedačiek vzadu a 1 x na sedadle spolujazdca

Crew Protect Assist - proaktívna ochrana cestujúcich

El. parkovacia brzda vrátane asistenta rozjazdu do kopca

Elektricky nastaviteľné, vyhrievané a sklopné vonkajšie spätné zrkadlá s osvetlením nástupného priestoru a automatickým stmievaním na strane vodiča

Vnútorne spätné zrkadlo s automatickým stmievaním

Light and Rain Assist - svetelný a dažďový senzor

LED predné svetlomety, bez hmlového svetla

Auto Light Assist - automatické prepínanie diaľkových a stretávacích svetiel

Zadné svetlá s LED technológiou

Orámovanie masky chladiča a dekoratívna lišta predného nárazníka v odtieni Dark Chrome

Strešný nosič - eloxovaný (len pre Combi)

Okenné lišty chrómované

Príprava pre ťažné zariadenie

Parkovacie senzory vpredu a vzadu

Parkovacia kamera vzadu

KESY Go - centrálné zamykanie s diaľkovým ovládaním a štartovaním tlačidlom, alarm so Safe systémom, 3 x kľúč

Elektrické ovládanie okien vpredu a vzadu

2 x USB-C vpredu (1 x v stredovej konzole, 1 x v Jumbo boxe), 2 x USB-C vzadu

USB-C v držiaku vnútorného spätného zrkadla

LED osvetlenie priestoru pre nohy vpredu a vzadu

Climatronic - trojzónová automatická klimatizácia

Smart Dials - multifunkčné otočné ovládače

Akustické bočné okná vpredu a vzadu + Sunset - sklá s vyšším stupňom tónovania od B-stípika

Virtuálny kokpit 10"

Navigácia 13", Smartlink, Web rádio

Bluetooth a bezdrôtové nabíjanie (15 W) pre mobilný telefón

8 + 1 reproduktorov

DAB - digitálny rádioprijem

Care Connect na 3 roky

eCall+ súkromné tiesňové volanie

Elektronická detská poistka

2 x Cargo elementy v batožinovom priestore

2-ramenný kožený multifunkčný volant s ovládaním DSG prevodovky

Ergo Comfort výškovo nastaviteľné predné sedadlá s nastavením hĺbky sedáku, elektrickým nastavením sklonu operadla a elektricky nastaviteľnými bedrovými opierkami (4 smery)

Masážna funkcia predných sedadiel (3 x masážny vak)

Vyhrievané predné sedadlá

Multifunkčné hlavové opierky vpredu (výškovo a pozdĺžne nastaviteľné)

Laktová opierka vpredu a vzadu

12 V zásuvka v Jumbo boxe a 12 V zásuvka v batožinovom priestore

Vkladané koberčeky vpredu a vzadu

Prahové lišty vpredu

Dáždnik v predných dverách (na strane vodiča)

Tyre Fit – súprava na opravu pneumatík

Driving Mode Select - voľba jazdného profilu (len pre PHEV)

Nabíjací kábel Mode 3 Typ 2 (Mennekes) 16A (len pre PHEV)

Bezplatný servis na 5 rokov/100 000 km

Predĺžená záruka na 5 rokov/100 000 km (Platí tá z podmienok, ktorá nastane skôr, prvé 2 roky bez obmedzenia počtu kilometrov)

Premenlivý servisný interval s výmenou oleja až 30 000 km alebo každé 2 roky (platí aj pre PHEV)

Škoda – Doživotná garancia Mobility Premium

Poskytuje pomoc servisným vozidlom na mieste poruchy (porucha na vozidle, chýbajúce PHM, defekt pneumatiky, zabuchnuté/stratené kľúče, vybitá batéria, zámerna paliva), odtiahnutie vozidla, prípadne služby – náhradnú dopravu, požičanie náhradného vozidla, ubytovanie pre posádku a i.

Top Selection (navyššie oproti Selection)

Adaptive Lane Assist

Predictive Cruise Control - prediktívny tempomat

Matrix-LED predné svetlomety s AFS, s integrovanou funkciou hmlového svetla a Corner funkciou

Full LED zadné svetlá s dynamickými ukazovateľmi smeru a uvítacím efektom

KESY Advanced - bezkľúčové odomykanie, zamykanie a štartovanie, alarm so Safe systémom

Elektricky ovládané piate dvere s virtuálnym pedálom

Osvetlenie vonkajších kľučiek

Vyhrievané čelné sklo

2-ramenný vyhrievaný kožený multifunkčný volant s ovládaním DSG prevodovky

Vyhrievané predné a zadné sedadlá

Elektricky ovládaný kryt batožinového priestoru (len pre Combi)

Sieťový program (3 siete v batožinovom priestore)

Multifunkčné odkladacie vrečko v kufri

L&K (navyššie oproti Top Selection)

Interiér Suite L&K - potah sedadiel čierna koža/umelá koža

Disky Belatrix z ľahkej zliatiny 8J x 18" - antracitové leštené (pneu 235/45 R18)

Bočné airbagy vzadu

Elektricky nastaviteľné, vyhrievané a sklopné vonkajšie spätné zrkadlá s pamäťou, osvetlením nástupného priestoru a automatickým stmievaním na strane vodiča

Dekoratívna lišta v difúzore zadného nárazníka v odtieni Dark Chrome

Varovné LED svetlá v predných a zadných dverách

Ambientné osvetlenie interiéru

Progresívne riadenie

DCC Plus - adaptívny podvozok

Head-Up displej

Sound System Canton (14 reproduktorov, digitálny equalizér)

Ergo Comfort elektricky nastaviteľné predné sedadlá s pamäťou a nastavením hĺbky sedáku

Ventilácia a masážna funkcia predných sedadiel (10 x masážny vak)

Zadné opierky hlavy s úpravou pre spanie

Laktová opierka vzadu - pozdĺžne nastaviteľná

Tieniace roletky pre zadné bočné okná - mechanické

Tieniaca roletka pre zadné okno - mechanická (len pre Liftback)

Kôš na odpadky, držiak na tablet

Rezerva na ocelovom disku dojazdová (nie je možné pre PHEV)

Sportline (navyššie oproti Top Selection)

Interiér Suedia Sportline

Športové sedadlá - potah sedadiel čierna Suedia

Disky Vela z ľahkej zliatiny 8J x 18" - antracitové leštené (pneu 235/45 R18)

Elektricky nastaviteľné, vyhrievané a sklopné vonkajšie spätné zrkadlá s pamäťou, osvetlením nástupného priestoru a automatickým stmievaním na strane vodiča

Dizajnové prvky v čiernej lesklej farbe - kryty vonkajších spätných zrkadiel, orámovanie a predná maska chladiča, orámovanie okien, dekoratívne lišty a prídavné prvky karosérie

Strešný nosič - čierny lesklý (len pre Combi)

Spojler piatych dverí - čierny lesklý (len pre Liftback)

Varovné LED svetlá v predných a zadných dverách

Ambientné osvetlenie interiéru

Progresívne riadenie

Športový podvozok

Driving Mode Select - voľba jazdného profilu

Sound System Canton (14 reproduktorov, digitálny equalizér)

3-ramenný športový vyhrievaný kožený multifunkčný volant s ovládaním DSG prevodovky

Elektricky nastaviteľné predné sedadlá s pamäťou a nastavením hĺbky sedáku

Laktová opierka vpredu a vzadu (vzadu pozdĺžne nastaviteľná)

Kryty pedálov z ušlachtej ocele

Čierne čalúnenie stropu

Rezerva na ocelovom disku dojazdová (nie je možné pre PHEV)

Doplnková výbava

| Bezpečnosť | | Selection | Top Selection | L&K | Sportline |
|--|--|-----------|---------------|------------|-----------|
| Assisted Drive | <ul style="list-style-type: none"> › Adaptive Cruise Control - adaptívny tempomat do 210 km/h › Adaptive Lane Assist | PRO | 587 | • | • |
| Assisted Drive Plus (s automatickým parkovaním) | <ul style="list-style-type: none"> › Adaptive Cruise Control - adaptívny tempomat do 210 km/h › Adaptive Lane Assist › Intelligent Park Assist › Trained Park Assist › Area View 360° | PR1 | 1221 | 641 | – |
| Assisted Drive Plus (s parkovaním na diaľku) (nie je možné pre 2.0 TSI 150 kW) | <ul style="list-style-type: none"> › Adaptive Cruise Control - adaptívny tempomat do 210 km/h › Adaptive Lane Assist › Remote Park Assist › Trained Park Assist › Area View 360° | PR4 | – | – | 855 |
| Light & View | <ul style="list-style-type: none"> › Matrix-LED predné svetlomety s AFS, s integrovanou funkciou hmlového svetla a Corner funkciou › Full LED zadné svetlá s dynamickými ukazovateľmi smeru a uvítacím efektom | PL0 | 1826 | • | • |
| Bočné airbagy vzadu | | 6C4 | 353 | 353 | • |
| Funkčnosť | | Selection | Top Selection | L&K | Sportline |
| Drive Plus (okrem PHEV/pre PHEV) | <ul style="list-style-type: none"> › DCC Plus - adaptívny podvozok › Progresívne riadenie | PD1 | 1107 / 995 | 1107 / 995 | • |
| Drive Plus (nie je možné pre PHEV) | <ul style="list-style-type: none"> › DCC Plus - adaptívny podvozok › Progresívne riadenie | PD3 | – | – | 829 |
| Paket pre zlé cesty (nie je možné pre PHEV) | <ul style="list-style-type: none"> › Prídavná spodná ochrana pohonnej jednotky plus ochrana podvozku proti kamienkom › Zvýšený podvozok (+15 mm) | PD2 | 255 | 255 | – |
| Ťažné zariadenie s adaptérom, mechanicky sklopné a elektronicky uzamykateľné | | PK0 | 1270 | 1270 | 1270 |
| Ťažné zariadenie s adaptérom, mechanicky sklopné a elektronicky uzamykateľné, s asistentom jazdy pre prívesy (možné len s PR1/PR4) | | PK1 | 1378 | 1378 | 1378 |
| Deliaca sieť - možné uchytiť za prednými/zadnými sedadlami (len pre Combi) | | 3CX | 158 | 158 | 158 |
| Medzipodlaha v batožinovom priestore (len pre Combi, nie je možné pre PHEV) | | 3GN | 284 | 284 | 284 |
| Zadný stierač s ostrekovačom (pre Combi v sérii) | | 8M1 | 155 | 155 | 155 |

| Volanty / interiéry / sedadlá | | Selection | Top Selection | L&K | Sportline | |
|--|---|-----------|---------------|------|-----------|-----|
| Interiér Lounge | <ul style="list-style-type: none"> › Poťah sedadiel látka/Artisyn › Ambientné osvetlenie interiéru › Varovné LED svetlá v predných a zadných dverách › Poťah prístrojovej dosky Artisyn s dvojitým dekoratívnym prešívaním › Laktová opierka vzadu - pozdĺžne nastaviteľná | PI2 | 1948 | 1948 | – | – |
| Interiér Suite Black | <ul style="list-style-type: none"> › Poťah sedadiel čierna perforovaná koža/umelá koža › Ergo Comfort el. nastaviteľné predné sedadlá s pamäťou a nastavením hĺbky sedáku › Ventilácia a masážna funkcia predných sedadiel (10 x masážny vak) › Ambientné osvetlenie interiéru › Varovné LED svetlá v predných a zadných dverách › Poťah prístrojovej dosky čierna umelá koža s dvojitým dekoratívnym prešívaním › Laktová opierka vzadu - pozdĺžne nastaviteľná | PI3 | 3650 | 3650 | – | – |
| Interiér Suite Cognac | <ul style="list-style-type: none"> › Poťah sedadiel hnedá perforovaná koža/umelá koža › Ergo Comfort el. nastaviteľné predné sedadlá s pamäťou a nastavením hĺbky sedáku › Ventilácia a masážna funkcia predných sedadiel (10 x masážny vak) › Ambientné osvetlenie interiéru › Varovné LED svetlá v predných a zadných dverách › Poťah prístrojovej dosky hnedá umelá koža s dvojitým dekoratívnym prešívaním › Laktová opierka vzadu - pozdĺžne nastaviteľná | PI4 | 3650 | 3650 | – | – |
| Interiér Suite L&K Cognac | <ul style="list-style-type: none"> › Poťah sedadiel hnedá perforovaná koža/umelá koža | PI5 | – | – | 0 | – |
| Interiér Suite Sportline | <ul style="list-style-type: none"> › Poťah sedadiel čierna perforovaná koža/umelá koža › Ventilácia a masážna funkcia predných sedadiel (10 x masážny vak) › Poťah prístrojovej dosky čierna umelá koža s dvojitým dekoratívnym prešívaním | PI6 | – | – | – | 896 |
| 2-ramenný vyhrievaný kožený multifunkčný volant s ovládaním DSG prevodovky | | 2FT | 151 | • | • | – |
| Multimédiá | | Selection | Top Selection | L&K | Sportline | |
| Infotainment 13" Plus | › Head-Up displej | RN1 | 467 | 467 | • | 467 |
| Sound System Canton (možné len s PJB - s výnimkou pre PHEV) | | 9VS | 731 | 731 | • | • |

| Disky / pneumatiky | | Selection | Top Selection | L&K | Sportline |
|---|-----|-----------|---------------|-----|-----------|
| Disky Alrakis z ľahkej zliatiny 7,5J x 17" - čierne leštené (pneu 215/55 R17) | PJ2 | 143 | 143 | – | – |
| Disky Bosona z ľahkej zliatiny 8J x 18" - strieborné, vrátane Aero krytov (pneu 235/45 R18) | PJ3 | 675 | 675 | – | – |
| Disky Dofida z ľahkej zliatiny 8J x 18" - strieborné (pneu 235/45 R18) | PJ4 | 644 | 644 | 0 | – |
| Disky Aniara z ľahkej zliatiny 8J x 19" - strieborné, vrátane Aero krytov (pneu 235/40 R19) | PJ5 | 1378 | 1378 | – | 480 |
| Disky Veritate z ľahkej zliatiny 8J x 19" - antracitové leštené (pneu 235/40 R19) | PJ6 | – | – | 783 | – |
| Disky Veritate z ľahkej zliatiny 8J x 19" - strieborné (pneu 235/40 R19) | PJ7 | 1346 | 1346 | 560 | – |
| Disky Torcular z ľahkej zliatiny 8J x 19" - čierne leštené (pneu 235/40 R19) | PJ8 | – | – | – | 673 |
| Rezerva na ocelovom disku dojazdová, zdvihák, náradie (nie je možné pre PHEV) | PJB | 162 | 162 | • | • |
| Priama kontrola tlaku v pneumatikách | 7K3 | 141 | 141 | 141 | 141 |

| Komfort | | Selection | Top Selection | L&K | Sportline | |
|---|--|-----------|---------------|-------------|-------------|-------------|
| Climate paket | <ul style="list-style-type: none"> › 2-ramenný vyhrievaný kožený multifunkčný volant s ovládaním DSG prevodovky › Vyhrievané zadné sedadlá › Vyhrievané čelné sklo | PW0 | 593 | • | • | – |
| Transport paket (Liftback/Combi) | <ul style="list-style-type: none"> › Elektricky ovládané piate dvere s virtuálnym pedálom › KESSY Advanced - bezklúčové odomykanie, zamykanie a štartovanie › Osvetlenie vonkajších kľúčiek › Elektricky ovládaný kryt batožinového priestoru (len pre Combi) › Multifunkčné odkladacie vrecko v kufri › Sieťový program (3 siete v batožinovom priestore) | PC1 | 832 / 903 | • | • | • |
| Family paket (Liftback/Combi) | <ul style="list-style-type: none"> › Zadné opierky hlavy s úpravou pre spanie › Bočné airbagy vzadu › Kôš na odpadky › Držiak na tablet (nie je možné pre Sportline) › Tieniace roletky pre zadné bočné okná - mechanické › Tieniaca roletka pre zadné okno - mechanická (len pre Liftback) | PF0 | 588 / 496 | 588 / 496 | • | 569 / 477 |
| Nezávislé kúrenie s diaľkovým ovládaním pre dieselové/benzínové motorizácie (nie je možné pre PHEV) | | PHD | 1527 / 1710 | 1527 / 1710 | 1527 / 1710 | 1527 / 1710 |
| Panoramatická posuvná strecha (len pre Combi) | | 3FU | 1778 | 1778 | 1778 | 1778 |

| Ostatné | | Selection | Top Selection | L&K | Sportline |
|---|--|-----------|---------------|-----|-----------|
| Nabíjací kábel Mode 3 Typ 2 (Mennekes) 32A (len pre PHEV) | | 76H | 0 | 0 | 0 |
| Nabíjací kábel Mode 2 Typ 2 (Mennekes) 10A (len pre PHEV) | | EV3 | 167 | 167 | 167 |
| Uni farba modrá Energy | | UNI | 0 | 0 | 0 |
| Uni farba biela Purity | | SPE | 451 | 451 | 451 |
| Metalické farby | | MET | 676 | 676 | 676 |
| Predĺžená záruka na 5 rokov /100 000 km | | EA4 | • | • | • |
| Predĺžená záruka na 5 rokov /150 000 km | | EA9 | 435 | 435 | 435 |

• Základná výbava – Nie je v ponuke **AP** Automatická prevodovka **SCR** využíva AdBlue na zníženie emisií NO_x
ACT automatické odpojenie valcov

Ponuka farieb a diskov



Strieborná Pebble, metalická



Žltá Ice Tea, metalická



Modrá Cobalt, metalická



Červená Carmine, metalická



Sivá Graphite, metalická



Čierna Ebony, metalická



Modrá Energy, uni



Biela Purity, uni



Torcular 19"
čierne leštené



Aniara 19"
striebové s aero
krytmi



Veritate 19"
striebové



Belatrix 18"
antracitové leštené



Vela 18"
antracitové



Dofida 18"
striebové



Bosona 18"
striebové
s aero krytmi



Mintaka 17"
striebové



Alkaris 17"
čierne leštené

